

Anfahrt:

Münchener Stadtteil Lehel
S-Bahn Isartor, ca. 5 min. Fußweg
Tram 17 Mariannenplatz

**Thierschstraße 27
80538 München**



Prof. Dr.
Johanna Forster



Dr. med.
Beatrix Reim-Ruberg



Dipl.-Psych.
Eva Selgerschmidt

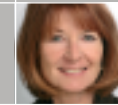


Dipl.-Psych.
Christiane Schmermer

Psychotherapie
Psychoanalyse
Coaching
Supervision
Training
Psychotherapeutische Medizin
Psychosomatik
Entwicklung

COACHING PSYCHOSOMATIK ENTWICKLUNG PSYCHOT
MEDIZIN SUPERVISION PSYCHOTHERAPIE TRAINING PS
ANALYSE COACHING PSYCHOSOMATIK ENTWICKLUNG
SYCHOTHERAPEUTISCHE MEDIZIN SUPERVISION PSYCH
THERAPIE TRAINING PSYCHOTHERAPIE COACHING PSY
SOMATIK ENTWICKLUNG PSYCHOTHERAPEUTISCHE MEI
SUPERVISION PSYCHOTHERAPIE TRAINING PSYCHOANA
COACHING PSYCHOSOMATIK ENTWICKLUNG PSYCHOT
THERAPEUTISCHE SUPERVISION PSYCHOANALYSE TRA
TRAINING PSYCHOANALYSE COACHING PSYCHOSOMAT
ENTWICKLUNG PSYCHOTHERAPEUTISCHEMEDIZIN SUPE
PSYCHOTHERAPIE TRAINING PSYCHOANALYSE PSYCHO
PSYCHOSOMATIK ENTWICKLUNG PSYCHOTHERAPEUTIS
SUPERVISION PSYCHOTHERAPIETRAINING PSYCHOANAL
COACHING PSYCHOSOMATIK ENTWICKLUNG PSYCHOT
THERAPEUTISCHE MEDIZIN SUPERVISION PSYCHOTHERA
PSYCHOANALYSE COACHING PSYCHOSOMATIK ENTWIC
MEDIZIN SUPERVISION COACHING PSYCHOTHERAPEUTI
PSYCHOTHERAPIE TRAINING PSYCHOANALYSE COACH
TRAINING SUPERVISION PSYCHOTHERAPIE TRAINING
COACHING PSYCHOSOMATIK ENTWICKLUNG PSYCHOT
SUPERVISION PSYCHOTHERAPEUTISCHE MEDIZIN PSYCH
PSYCHOANALYSE COACHING PSYCHOSOMATIK ENTWIC

Thierschstrasse 27 · 80538 München



Prof. Dr. Johanna Forster

**Coach und Trainerin, Pädagogin,
Kunstpädagogin und Humanethologin.**

Langjährige wissenschaftliche Mitarbeiterin am Max-Planck-Institut für Verhaltensphysiologie. Lehrt an den Universitäten Erlangen-Nürnberg und Graz.

Beratung – Entwicklung – Supervision
im beruflichen und privaten Kontext

- Personal Coaching
- Team- und Paar Coaching
- Konfliktmanagement und Krisenintervention
- Supervision
- Teamentwicklung
- Prozessberatung und Prozessbegleitung
- Trainings und Fortbildungen

Ausführliche Informationen unter
www.andrago.de

Kontakt:

Tel.: 0173-532 58 02, Fax: 089-228 92 27
info@andrago.de



Eva Seigerschmidt

**Fachärztin für psychosomatische Medizin
und Psychoanalyse.**

Dozentin am Alfred Adler Institut München.

- Psychotherapeutische Medizin,
- Psychosomatische Medizin,
- Einzel- und Gruppentherapie,
- Supervision,
- Krisenintervention
- Essstörungen,
- Traumatherapie

Privat und gesetzliche Kassen

Kontakt:

Tel.: 089-29 67 49



Christiane Schmermer

Dipl. Psychologin

- Psychologische Psychotherapeutin für Kinder, Jugendliche und Erwachsene
- Krisenintervention
- Psychotherapie bei allen Störungsbildern
- Einzel- und Gruppensupervision
- Coaching
- Paar- und Familienberatung
- Trauerbegleitung
- Fortbildungen für professionelle Helfer und Helferinnen mit den Themen: Krisenintervention und Suizidprävention, Persönlichkeitsstörungen

Privat und Selbstzahler

Kontakt:

Tel.: 0177-45 40 420
www.christianeschmermer.de

Sie kommen mit einer Frage,
einem Entwicklungswunsch oder
einem Konflikt aus Ihrem privaten
oder beruflichen Umfeld.

Ob Organisation, Team oder
einzelne Person: Bei uns finden
Sie Expertinnen aus den Bereichen
Training, Entwicklung, Coaching,
Psychotherapie und Medizin.

Wir suchen mit Ihnen maßge-
schneiderte Lösungen und
begleiten Sie bei der Entwicklung
Ihrer Stärken und Potentiale.

Unser Anliegen ist Ressourcen-
orientierung und Gesundheits-
förderung.

Wir arbeiten interdisziplinär und
mit einem breiten Methoden-
spektrum auf der Basis neuester
wissenschaftlicher Erkenntnisse
und langjähriger Erfahrungen.